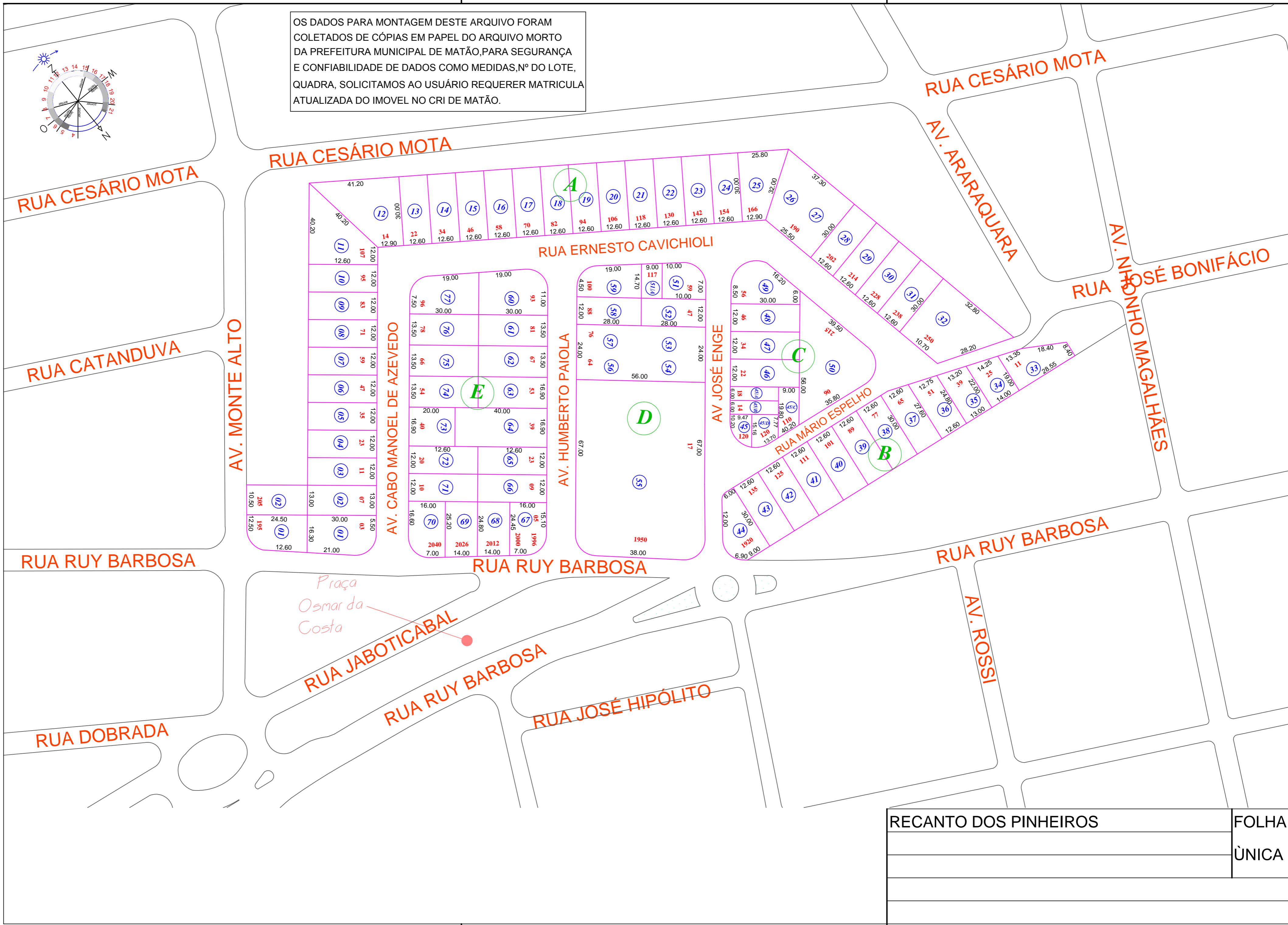


OS DADOS PARA MONTAGEM DESTE ARQUIVO FORAM COLETADOS DE CÓPIAS EM PAPEL DO ARQUIVO MORTO DA PREFEITURA MUNICIPAL DE MATÃO, PARA SEGURANÇA E CONFIABILIDADE DE DADOS COMO MEDIDAS, Nº DO LOTE, QUADRA, SOLICITAMOS AO USUÁRIO REQUERER MATRICULA ATUALIZADA DO IMÓVEL NO CRI DE MATÃO.



Praça Osmar da Costa

RECANTO DOS PINHEIROS	FOLHA
	ÚNICA